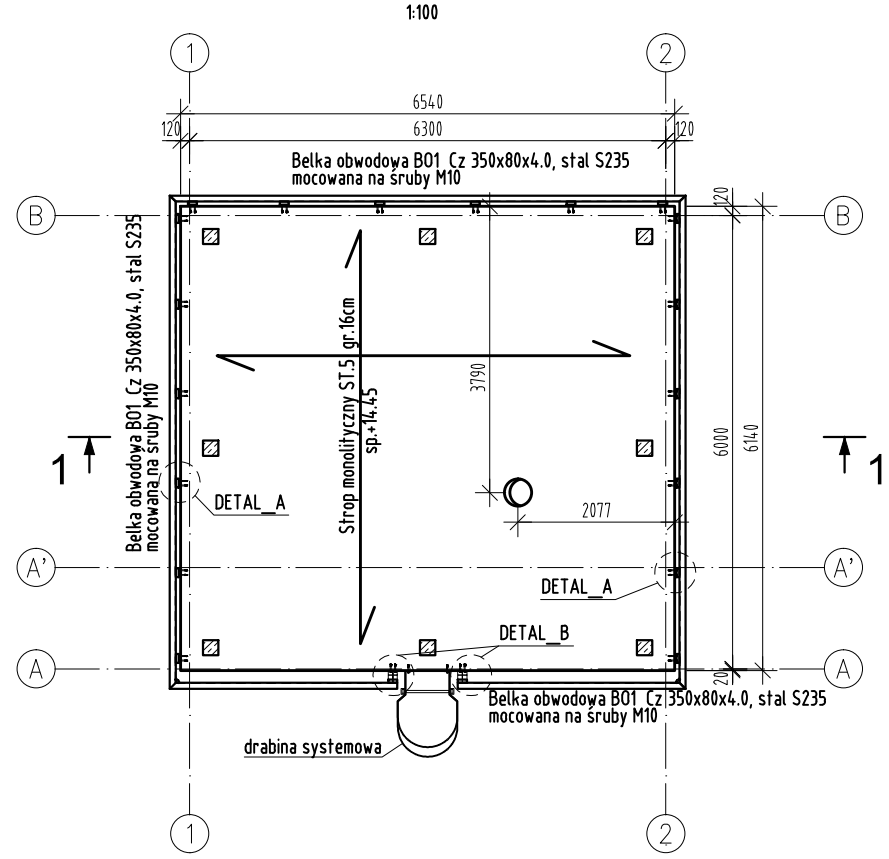
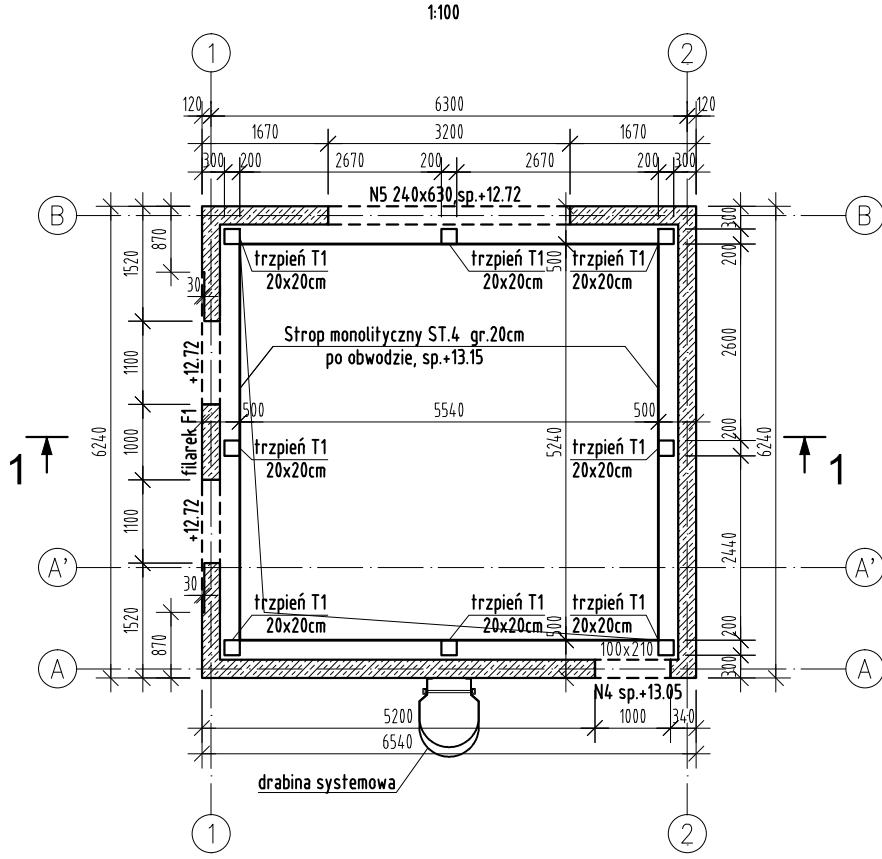


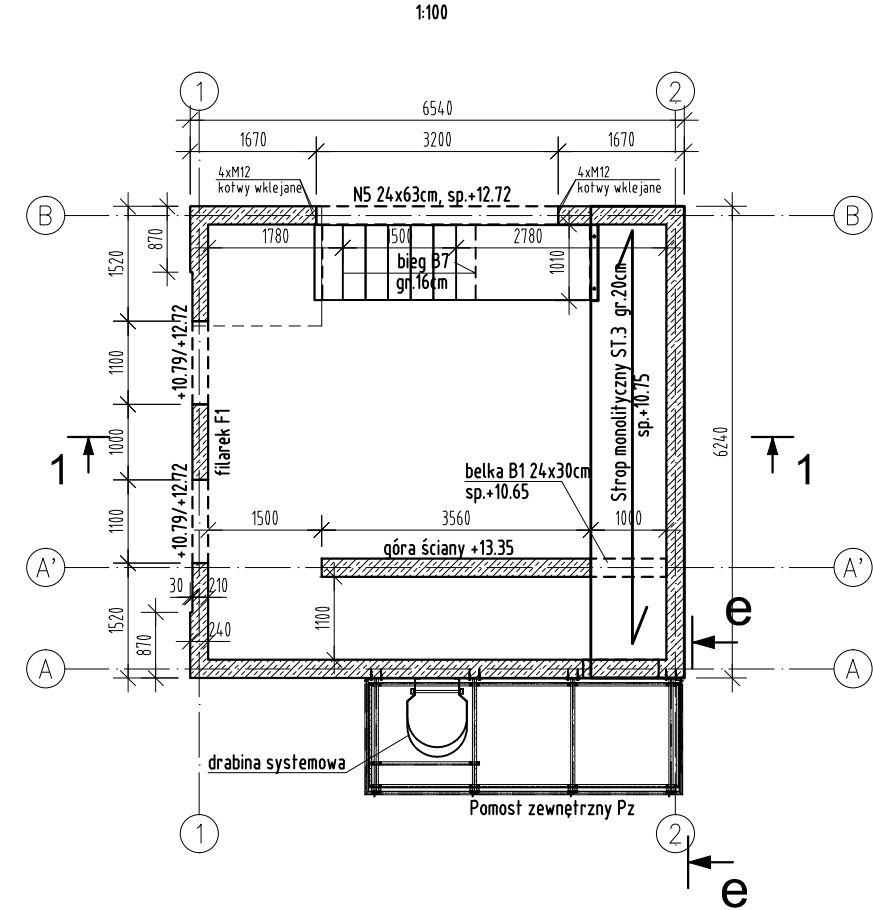
RZUT V PIĘTRA I STROPU PONAD



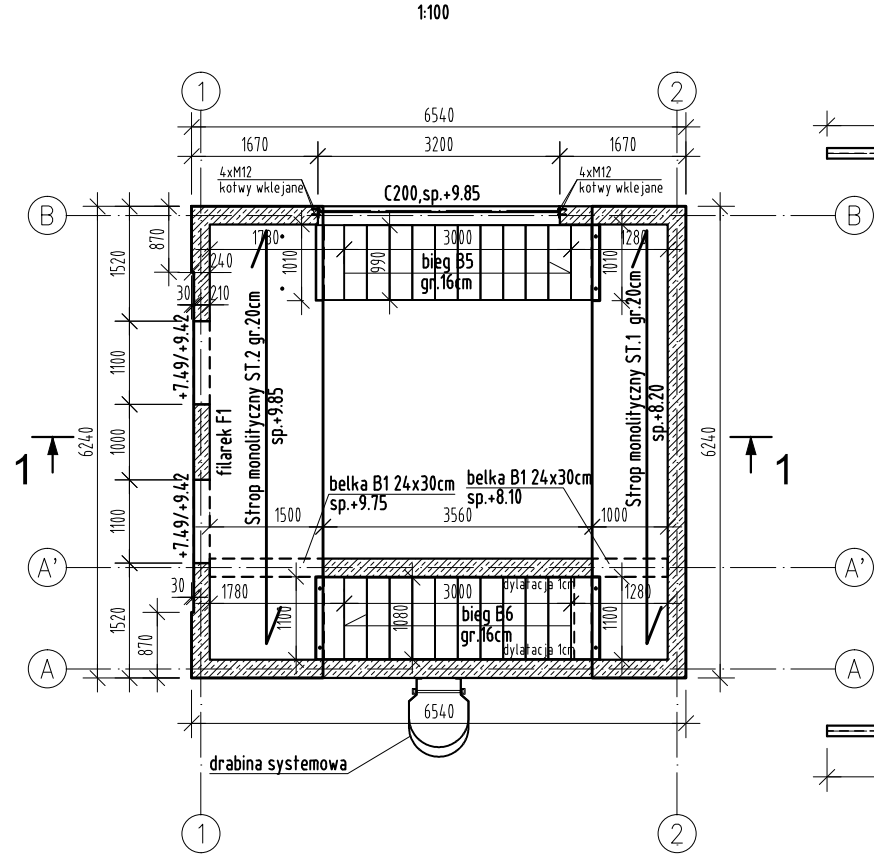
RZUT IV PIĘTRA I STROPU PONAD



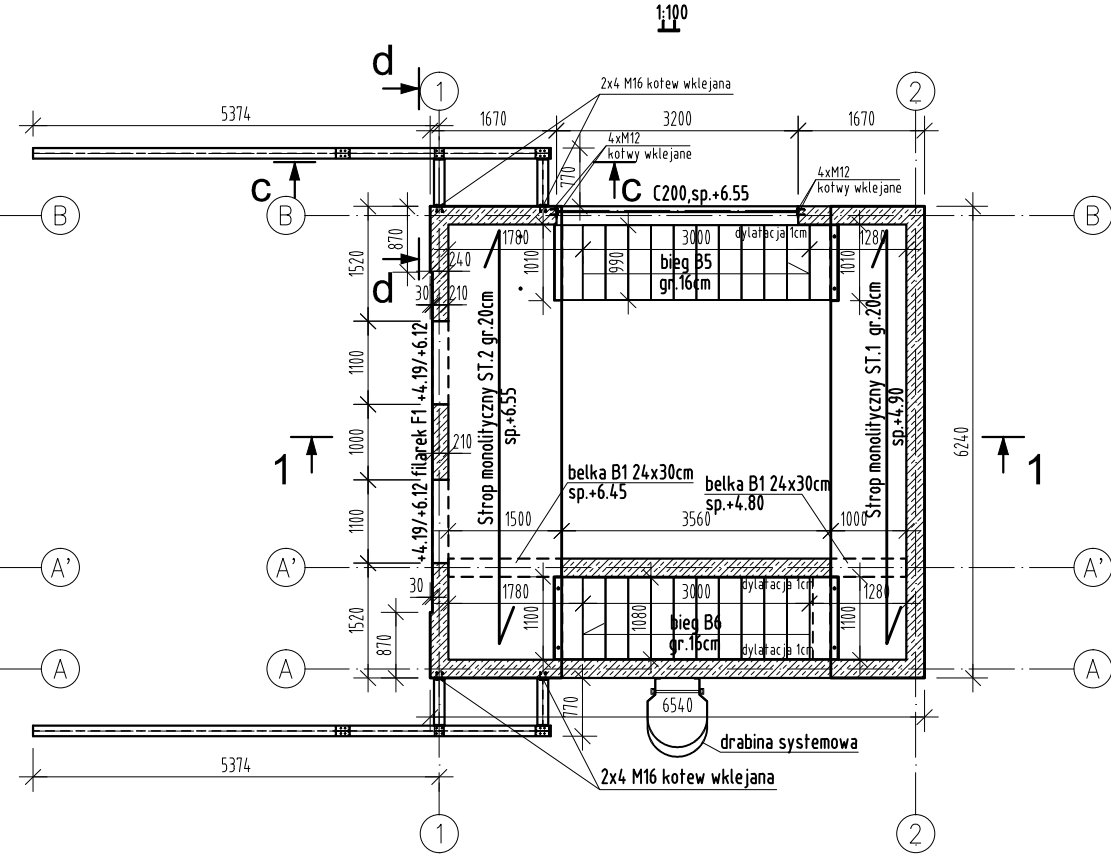
RZUT III PIĘTRA I STROPU PONAD



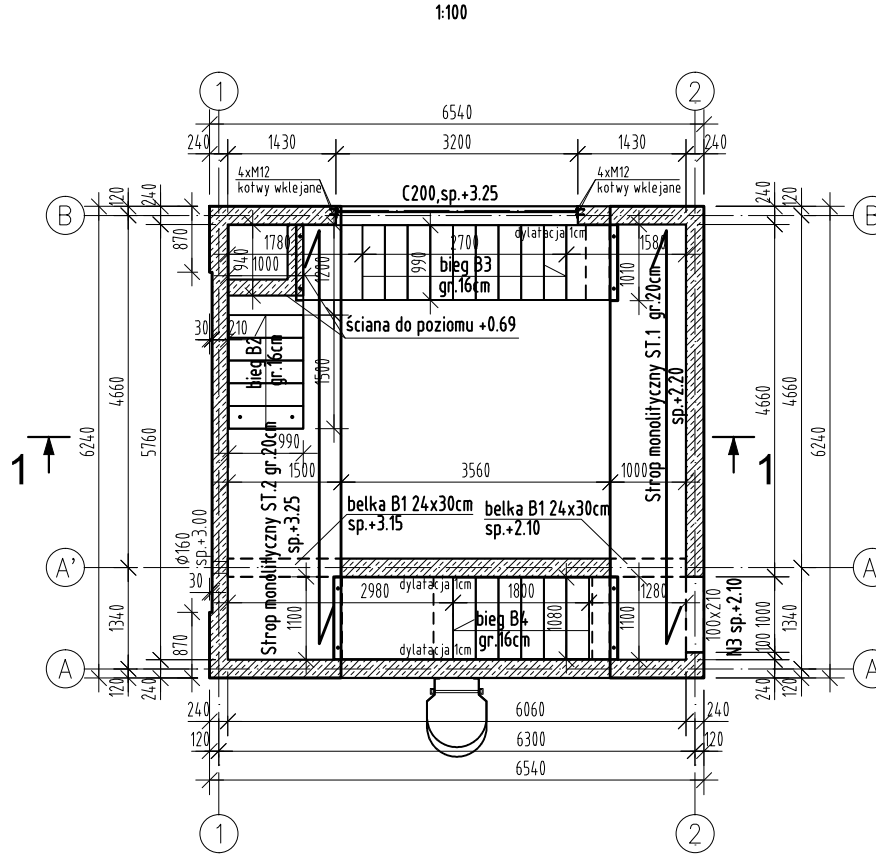
RZUT II PIĘTRA I STROPU PONAD



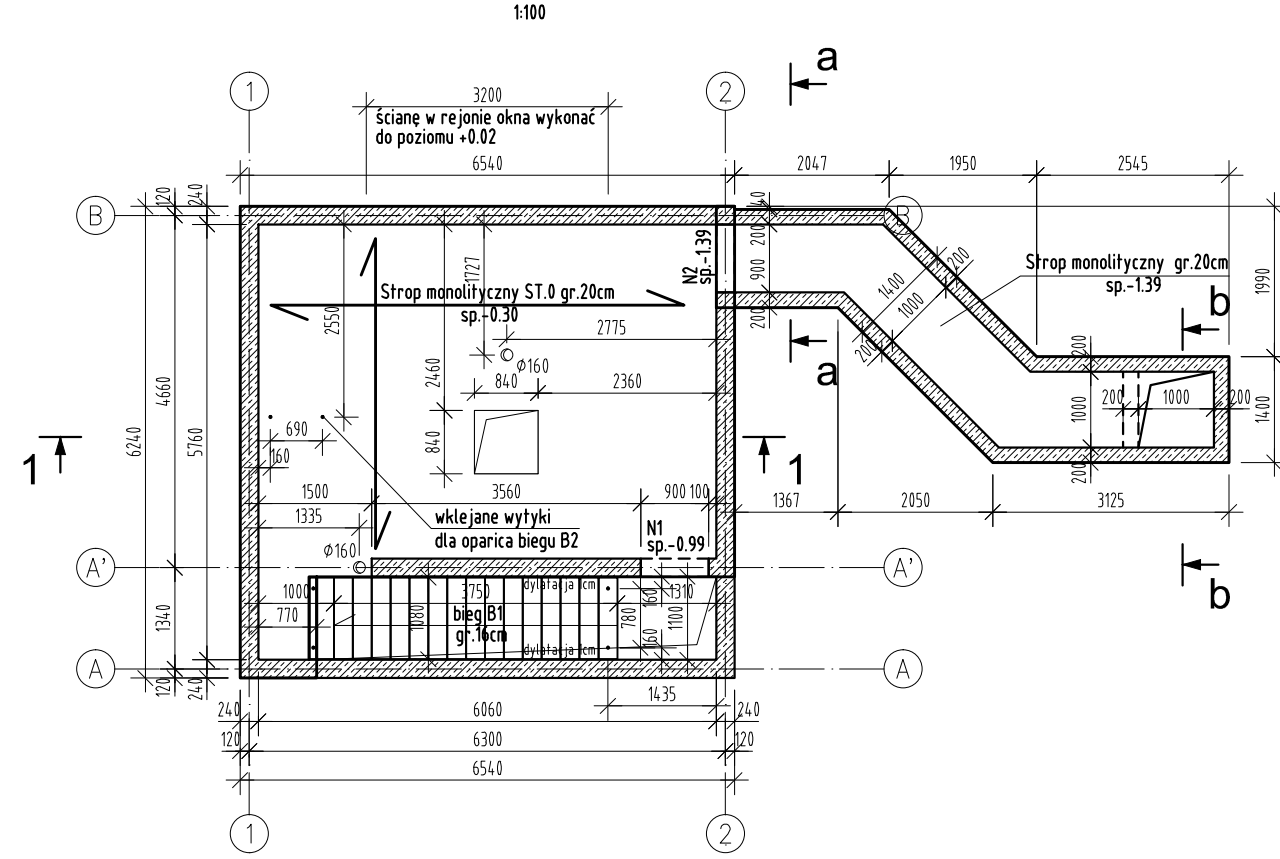
RZUT I PIĘTRA I STROPU PONAD



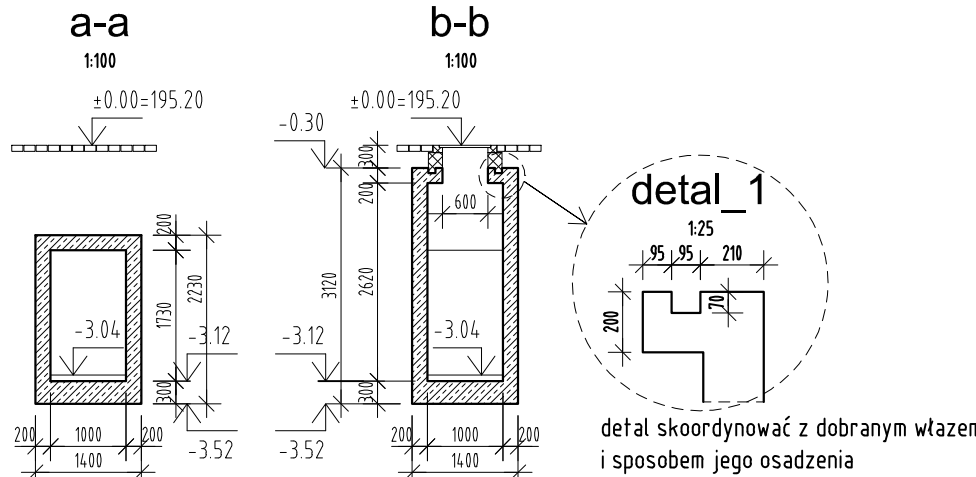
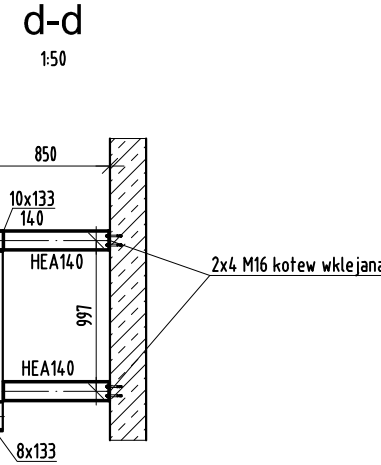
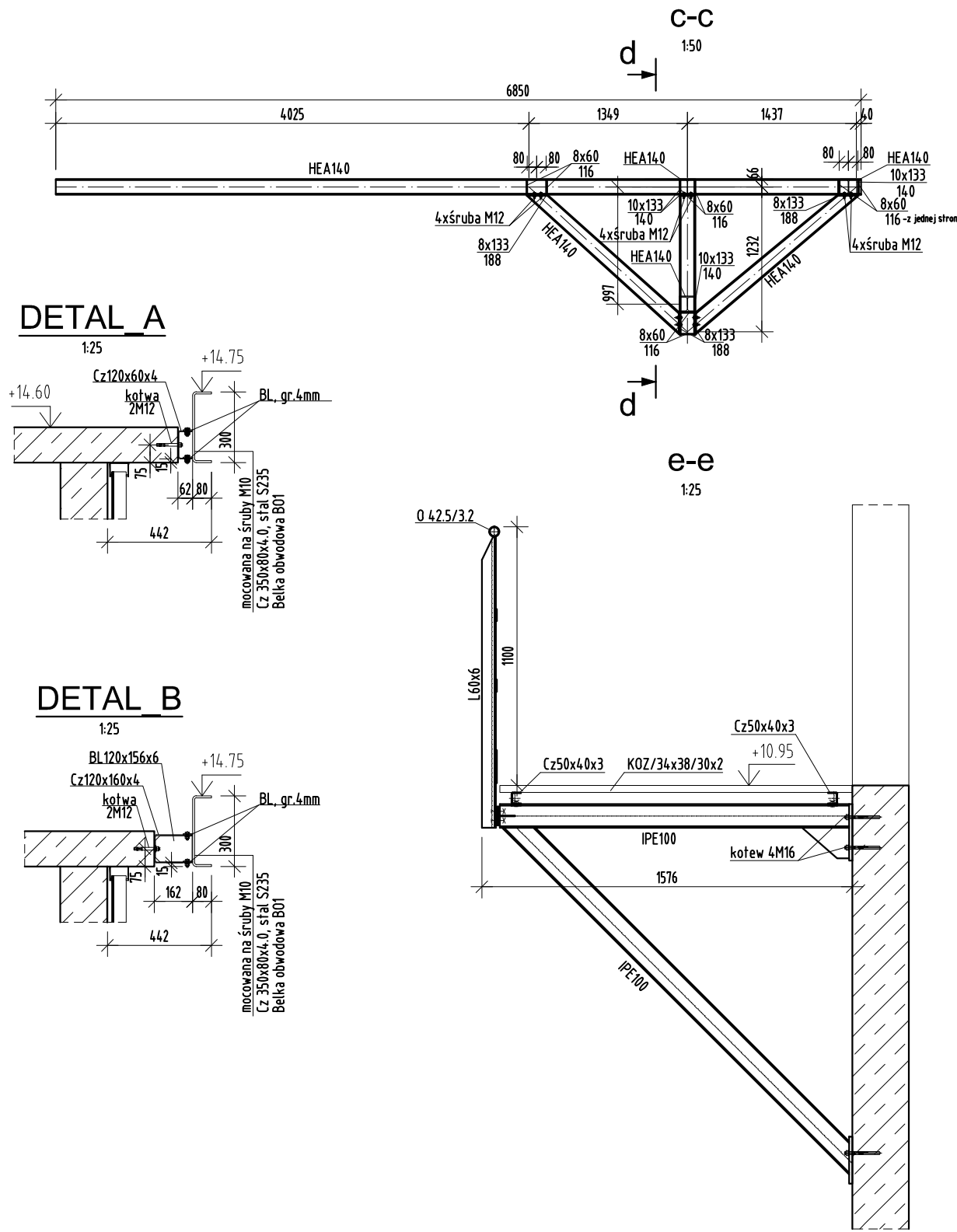
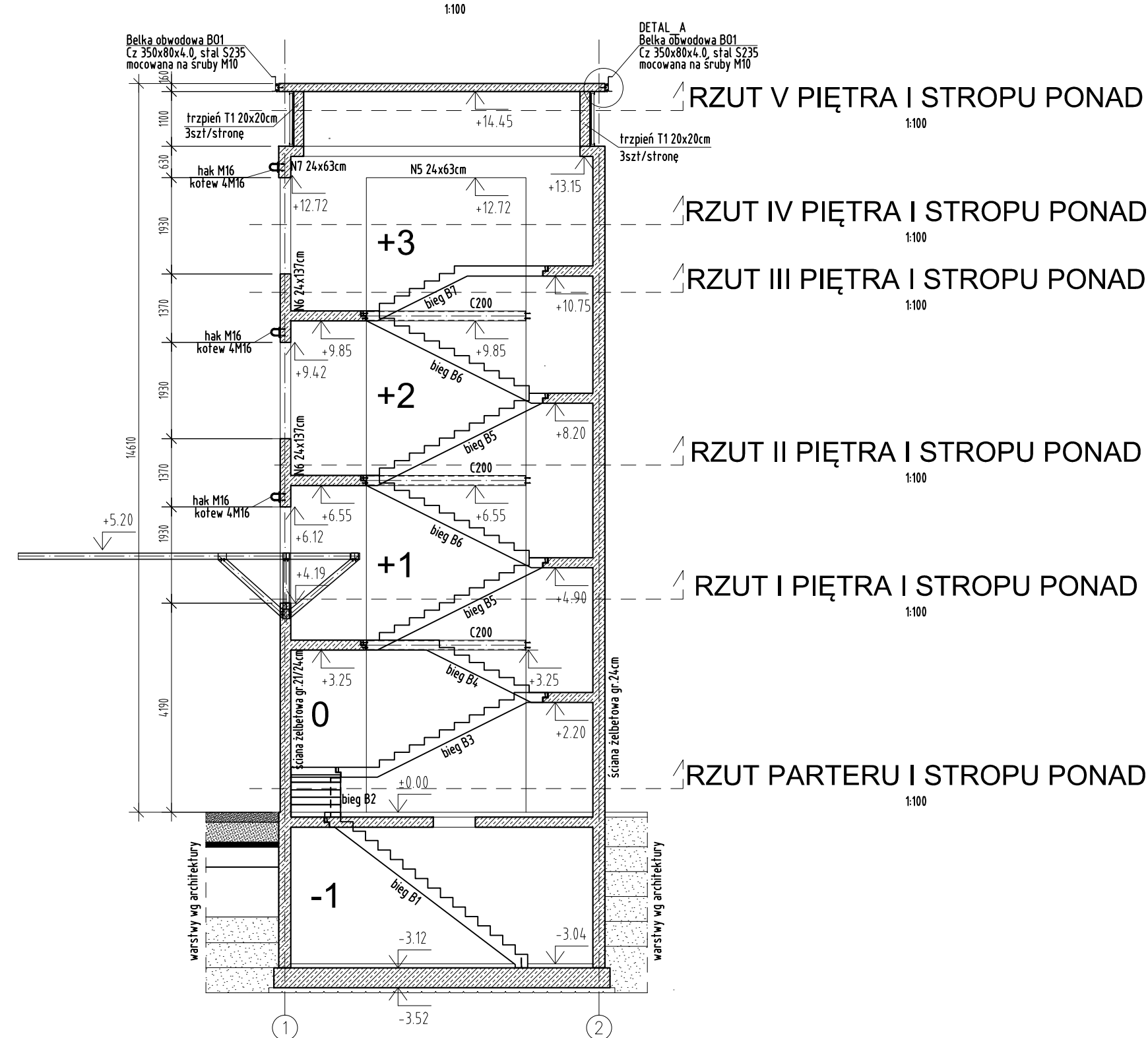
RZUT PARTERU I STROPU PONAD



RZUT PIWNICY I STROPU PONAD



PRZEKRÓJ 1-1



UWAGI DOTYCZĄCE STROPÓW I SCHODÓW:

- STROP FILIGRAN, BIEGI SCHODOWE PREFABRYKOWANE
OBciążenie CHARAKTERYSTYCZNE STROPÓW:
- STĄPE (POZA CIĘŻAREM WŁASNYM): 1,00 kN/m²
- ZMIENNE NA STROPY I SCHODY: 5,00 kN/m²
- ŚNIEG: 0,62 kN/m²

- g_f 1,35
g_f 1,5
g_f 1,5

LEGENDA:

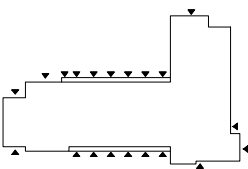
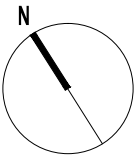
- element żelbetowy
- otwór w stropie nad daną kondygnacją
- podciąg, belka pod stropem danej kondygnacji

UWAGI:

- WSZYSTKIE ZMIANY W KONSTRUKCJI NA ETAPIE WYKONAWSTWA POWINNY BYĆ KONSULTOWANE Z PROJEKTEM KONSTRUKCJI
- ROZPATRYWAĆ ŁĄCZNIE Z POZOSTALYMI RYSUNKAMI KONSTRUKCYJNYMI
- ROZPATRYWAĆ ŁĄCZNIE Z PROJEKTEM ARCHITEKTONICZNYMI ORAZ PROJEKTAMI BRANŻOWYMI
- WSZYSTKIE WYMIARY, RZĘDNE SPRAWDZIĆ NA BUDOWIE
- PRZED PRZYSTĄPIENIEM DO PRAC LUB ZAMÓWIENIEM ELEMENTÓW PREFABRYKOWANYCH PROJEKT KONSTRUKCJI ROZPATRYWAĆ Z PROJEKTEM ARCHITEKTURY ORAZ PTOJEKTEM INSTALACJI. W PRZYPADKU WYSTĄPIENIA ROZBIEŻNOŚCI MIĘDZY ROZPATRYWANYMI PROJEKTAMI NIEZWŁOCZNIE ZGŁOSIĆ JE AUTOROWI PROJEKTU.

FUNDAMENTY, PIWNICA:
KLASA EKSPozyCJI XC2
MAKSIMALNY STOSUNEK w/c=0,60
MINIMALNA ZAWARTOŚĆ CEMENTU 280kg/m³
BETON C25/30-szczelny W8
STAL ZBROJENIOWA A-IIIIN
OTULENIE ZBROJENIA:
5,0cm - spód płyty fund.
3cm - ściany, góra i boki płyty fund.

±0.00=195,05m n.p.m.
KLASA EKSPozyCJI XC1
MAKSIMALNY STOSUNEK w/c=0,65
MINIMALNA ZAWARTOŚĆ CEMENTU 260kg/m³
BETON C25/30
STAL ZBROJENIOWA A-IIIIN
OTULENIE ZBROJENIA:
2,5cm - stropy, schody, ściany
3cm - podciągi, słupy
SSTAŁ PROFILOWA S355JR

		2021 08.23		Dominiak K.		do modyfikacji	
REWIZJA		DATA		AUTOR		OPIS I LOKALIZACJA ZMIAN NA RYSUNKU	
SCHOWY				WYKONAWCA			
							
INWESTOR: Komenda Powiatowa PSP w Bolesławcu				ADRES: ul. Wesoła 2, 56-700 Bolesławiec			
<p>Budowa Komendy Powiatowej Państwowej Straży Pożarnej z Jednostką Ratowniczo-Gaśniczą w Bolesławcu wraz z niezbędną infrastrukturą techniczną i zagospodarowaniem terenu na działce o nr ewid. 202/6 i 202/7, obręb 0004 Miasta Bolesławiec</p>							
PROJEKTOWAŁ:		mgr inż. DAWID KOWALSKI		PROJEKTOWAŁ:		mgr inż. DAWID KOWALSKI	
mgr inż. DAWID KOWALSKI		Umowa nr 12020101 w sprawie świadczenia w zakresie projektowania i kosztorysowania		PROJEKTOWAŁ:		mgr inż. DAWID KOWALSKI	
		WYPOWIEŚĆ: 17/2020/CD		PROJEKTOWAŁ:		mgr inż. DAWID KOWALSKI	
SPRAWDZIŁ:		mgr inż. MAREK MARSOTA		SPRAWDZIŁ:		mgr inż. MAREK MARSOTA	
mgr inż. MAREK MARSOTA		Umowa nr 12020101 w sprawie świadczenia w zakresie projektowania i kosztorysowania		SPRAWDZIŁ:		mgr inż. MAREK MARSOTA	
711/17/2020/CD		WYPOWIEŚĆ: 17/2020/CD		SPRAWDZIŁ:		mgr inż. MAREK MARSOTA	
ZATWIERDZIŁ:		mgr inż. MAREK MARSOTA		ZATWIERDZIŁ:		mgr inż. MAREK MARSOTA	
mgr inż. MAREK MARSOTA		Umowa nr 12020101 w sprawie świadczenia w zakresie projektowania i kosztorysowania		ZATWIERDZIŁ:		mgr inż. MAREK MARSOTA	
711/17/2020/CD		WYPOWIEŚĆ: 17/2020/CD		ZATWIERDZIŁ:		mgr inż. MAREK MARSOTA	
BRANŻA:		PROJEKT		BRANŻA:		PROJEKT	
KONSTRUKCJA		WYKONAWCZY		BRANŻA:		PROJEKT	
DATA:		23.08.2021r.		BRANŻA:		PROJEKT	
SKALA:		1:100		BRANŻA:		PROJEKT	
TYTUŁ RYSUNKU:				WYKONAWCA			
KONSTRUKCJA WIEŻY ĆWICZEŃ - GABARYTY				PW-K-44			
<p>PROJEKT OCHRONY PRZEBIEG PRACOWNI AUTORSKIM MOŻE BYĆ WYKONANY DO CELU DLA KTORÉGO ZOSTA WYKONANY UDOSTĘPNIENIE, AMALGAMOWANIE CZĘŚCI PROJEKTU W JAKIEKOLWIEK FORMALI - WYŁĄCZNE ZA ZGODĄ AUTORÓW I AUTORSKIEJ PRACOWNI PROJEKTOWEJ "A.D.O. XXI" ul. Tęczyńska 38, 04-335 Pleszew</p>							